



# Consejo Seccional de la Judicatura Caquetá

## MANUAL REGRESO AL TRABAJO



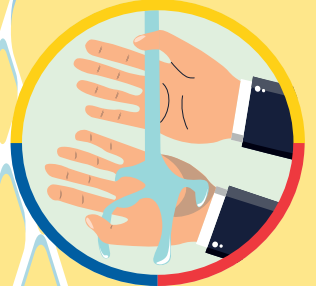
### Medidas de Autoprotección

# LAVADO DE MANOS

## Cada 3 Horas

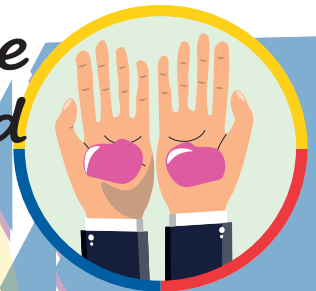
1

Enjuágate las manos con abundante agua.



2

Aplícate en la palma de las manos una cantidad suficiente de jabón.



3

Frota la palma interna, externa, dedos, pliegues interdigitales y muñecas, por un periodo de 20 segundos.



4

Enjuágate las manos con abundante agua.



5

Sécate las manos con una toalla limpia o papel desechable.



# USO DE TAPABOCAS

1

Antes de colocarte el tapabocas, realiza las 5 actividades de lavado de manos.



2

Colócalo de tal modo que cubra el contorno de la nariz y toda la boca.



3

Sujétalo bien para reducir el espacio entre la cara y el tapabocas.



4

Evita tocar el tapabocas mientras lo tengas puesto.



5

Al desecharlo colócalo en una bolsa y deposítalo en una caneca roja y realiza el lavado de manos.



# USO DE GANTES DESECHABLES

1

Antes de colocarte los guantes, realiza los 5 momentos del lavado de manos.



2

Manipula el borde del guante e introduce tú mano.



3

Estira el guante hasta adaptarlo a los dedos y la mano.



4

Al desecharlos colócalos en una bolsa y deposítalos en una caneca roja.



5

Al finalizar lávate nuevamente las manos.



# LIMPIEZA Y DESINFECCIÓN PUESTO DE TRABAJO

1

Lávate las manos y colócate el tapabocas para iniciar la limpieza y desinfección.



2

Limpia en una sola dirección las herramientas y superficies de trabajo con solución de jabón.



3

Retira con un paño húmedo la suciedad y residuos de jabón en una sola dirección.



4

Posterior a la limpieza, y en una misma dirección aplique una solución desinfectante (alcohol en spray)



5

Al finalizar deposita los desechos en la caneca roja y lávate nuevamente las manos.

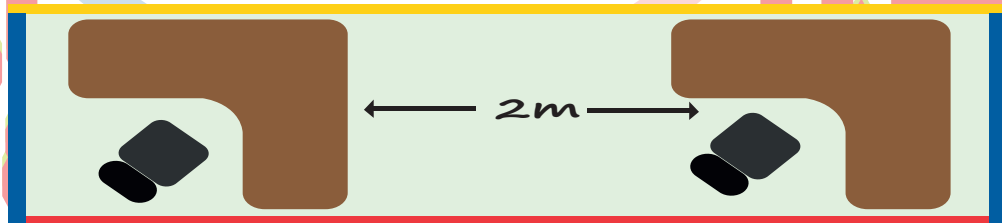


# DISTANCIAMIENTO FISICO

Los servidores Judiciales al ingresar a las instalaciones del Palacio de Justicia deben cumplir con los numerales 1, 2 y 3 señalados en el índice del presente manual.



Todo servidor judicial debe conservar como mínimo 2 metros de distancia entre los puestos de trabajo (escritorio en L y/o escritorios lineales) y entre compañeros.

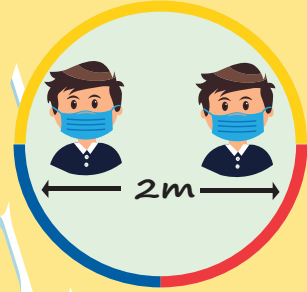


La atención a los usuarios judiciales se debe conservar como mínimo 2 metros de distancia y debe ser atendido de forma diagonal.

# ENTRADA A LAS INSTALACIONES

1

Se debe hacer fila con mínimo 2 metros de distancia entre persona y persona.



2

Debe portar tapabocas.



3

En la entrada se debera limpiar la suela de los zapatos y lavado de manos.



4

Se tomara la temperatura la cual no podra superar los 37°C.



5

Debera efectuar el registro de ingreso y encuesta de sintomas.



## Página WEB



www

## Fanpage

